

Máximo de amperes 13
Máximo de voltios 125
Máximo de vatios 1625

**ATENCIÓN: INSTRUCCIONES DE USO
ADECUADO**

- Extienda completamente antes de utilizar el artefacto.
- Solo use el artefacto dentro del valor nominal eléctrico indicado en este cable.
- Desenchufe el artefacto cuando no esté en uso (jale el enchufe, no el cable, para desenchufarlo).
- Evite empalmar, arreglar o modificar los cables de extensión.

NO ENCHUFE MÁS DE 1625 VATIOS EN ESTE CABLE

Para conocer el total de vatios en uso: si en el aparato no aparece la especificación de los vatios utilizados, multiplique el promedio de amperes estipulado en la placa de especificaciones por 125 para determinar su equivalente en vatios. Sume los vatios determinados para cada lámpara o artefacto enchufado (suma de los vatios en las bombillas) para saber el total de vatios usados.

HECHO EN VIETNAM

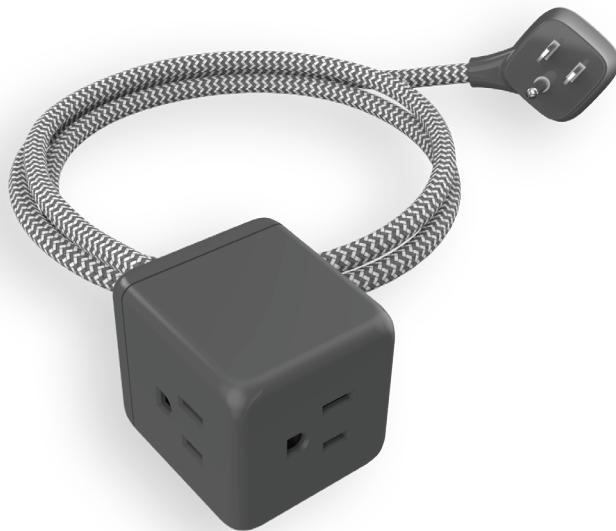
Distribuido por Jasco Products Company LLC,
10 E Memorial Rd., Oklahoma City, Oklahoma 73114.

Este producto de Jasco tiene una garantía de por vida limitada. Visite www.bjjasco.com para conocer los detalles de la garantía.

¿Preguntas? Comuníquese al 1-800-654-8483 entre las 7AM y las 8PM CST (hora central estándar).

<p>⚠️ ADVERTENCIA</p> <p>RIESGO DE CHOQUE ELÉCTRICO</p> <ul style="list-style-type: none">• NO LO USE EN LUGARES HÚMEDOS• NO LO DEJE AL ALCANCE DE LOS NIÑOS• USE SOLAMENTE EN INTERIORES• INSERTE COMPLETAMENTE EL ENCHUFE <p>RIESGO DE INCENDIO</p> <ul style="list-style-type: none">• NO EXCEDA LOS LÍMITES ELÉCTRICOS PERMITIDOS <p>NO PARA USO CON</p> <ul style="list-style-type: none">• ACUARIOS U OTROS PRODUCTOS RELACIONADOS CON EL AGUA• GENERADORES E INVERSORES DE ENERGÍA• PRODUCTOS DE APOYO MÉDICO DE VIDA
--

Extension Cord Cube



See reverse for easy-to-follow instructions and exclusive deals.

Thank you for your purchase!



Exclusive deals

For deals, to register your purchase and to tell us how we're doing, simply scan the code or visit byjasco.com/deals



Discover innovative power solutions at www.byjasco.com/power



Like our product? Leave a review on your favorite retailer website or amazon.com

Having problems? Let us know how we can help. **1-800-654-8483** between 7AM-8PM, M-F, Central Time.



Maximum Amps 13
Maximum Volts 125
Maximum Watts 1625

ATTENTION: INSTRUCTIONS FOR PROPER USE

- Fully extend before using.
- Use only within electrical rating marked on this cord.
- Unplug when not in use (grasp plug, not cord, to unplug from outlet).
- Do not splice, repair or modify extension cords.

DO NOT PLUG MORE THAN TOTAL OF 1625 WATTS INTO THIS CORD

To find total Watts being used if Watts not marked on appliance, multiply ampere rating on nameplate by 125 to determine equivalent Watts. Add determined Watts for each connected appliance or lamp (sum of Watts on bulbs) to find total Watts being used.

Cordinate and the Cordinate logo are registered trademarks owned by Jasco Products Company LLC.

MADE IN VIETNAM

Distributed by Jasco Products Company LLC, 10 E. Memorial Rd., Oklahoma City, OK 73114.

This Jasco product comes with a limited-lifetime warranty. Visit www.byjasco.com for warranty details.

Questions? Contact our U.S.-based Consumer Care at 1-800-654-8483 between 7AM-8PM, M-F, Central Time.



WARNING

- RISK OF ELECTRIC SHOCK
- DO NOT USE IN WET LOCATIONS
- KEEP CHILDREN AWAY
- USE Indoors ONLY
- FULLY INSERT PLUG
- RISK OF FIRE
- DO NOT EXCEED ELECTRICAL RATINGS
- NOT FOR USE WITH
- AQUARIUMS OR OTHER WATER-RELATED PRODUCTS
- GENERATORS AND POWER INVERTERS
- MEDICAL LIFE-SUPPORT PRODUCTS

61928 EnSp Manual v1
06/10/21 MS